

Válvulas de manguito tipo VMP-Compact

Air operated Pinch Valves type VMP-Compact



DN010 - DN015



DN020 - DN025



DN032 - DN050

▲ ¡Fiable y económica!

La solución de válvula compacta para el cierre automático de polvos, granulados, productos fibrosos, lodos, suspensiones, etc.

Ventajas:

- Extremadamente compacta
- Peso reducido en un 25%
- Adecuada para aplicaciones alimentarias
- Modelo protegido contra explosiones
- Excelente resistencia a las inclemencias atmosféricas
- Paso total
- Sin obstrucciones
- Cierre óptimo
- Sencillo cambio de manguito

▲ Reliable and cost-effective!

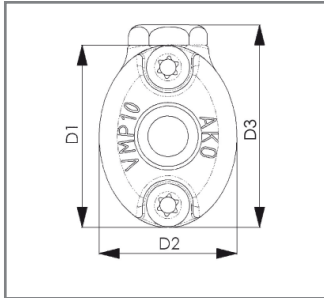
The compact valve solution for the shut off. For example dust, granule, powder, suspension, sewage, air venting etc.

Advantages:

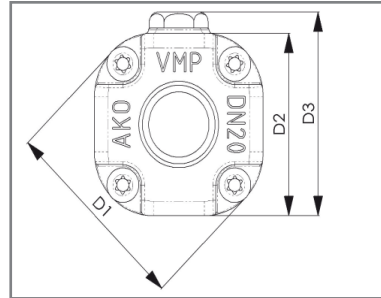
- Extremely compact
- Weight reduced by 25%
- Suitable for food applications
- Explosion protected design
- Excellent weather resistance
- Complete free passage
- No plugging
- 100% tight shut off
- Easy maintenance and re-sleeving

Válvulas de manguito - Conexiones de roscas interiores

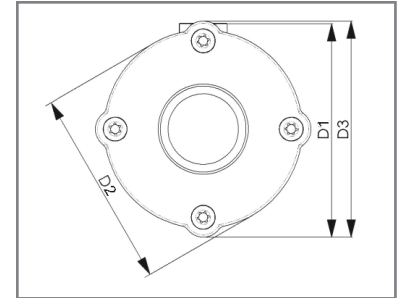
Air operated Pinch Valves - Internal Thread Connection



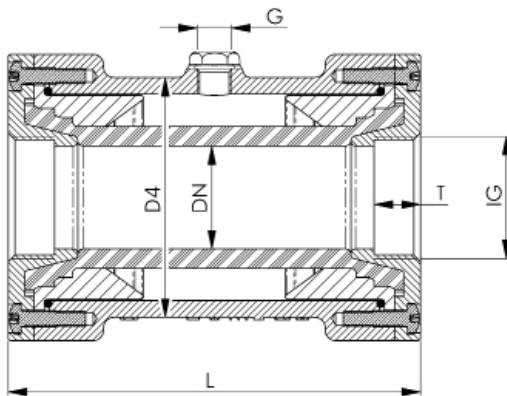
DN010 - DN015



DN020 - DN025



DN032 - DN050



Sectores industriales:

Sistemas de transporte neumático, pigmentos y granulados, industrias de la cerámica, vidrio y plástico, industrias farmacéutica, alimentaria, sistemas de vacío, dosificación y pesaje, sistemas de aireación y desaireación.

Industrial areas:

Pneumatic conveying systems / pigments and granules / ceramics/glass/plastic industry / pharmaceutical/food industry / extraction systems / dosing systems / filling and weighing systems / air venting systems

DN (mm)	IG (inch)	T (mm)	L (mm)	D1 (mm)	D2 (mm)	D3 (mm)	D4 (mm)	G (inch)	PS max. (bar)	Taladros (screws)	Volumen (ml)* volumen (ml)* (ca./approx.)	Peso weight (kg)
10	G $\frac{3}{8}$ "	12	80	45	34	50	45	1/8"	6,0	4	15	0,15
15	G $\frac{1}{2}$ "	14	95	55	46	60	55	1/8"	6,0	4	25	0,25
20	G $\frac{3}{4}$ "	17	103	63	56	62,5	56	1/8"	6,0	8	40	0,35
25	G1"	17	120	75	70	75	70	1/8"	6,0	8	80	0,50
32	G1 $\frac{1}{4}$ "	18	135	90	98	97	77	1/4"	4,5	8	150	0,65
40	G1 $\frac{1}{2}$ "	18	160	103	111	110,5	93	1/4"	4,5	8	300	1,00
50	G2"	24	170	120	130	129	113	1/4"	4,5	12	450	1,50

* Volumen (ml) = volumen de control con el manguito cerrado / Volume (ml) = Control volume with closed sleeve

** Peso de las válvulas VMP con tapa de acero inox.: DN10=0,3 / DN15=0,4kg / weight for VMP valves w/stainless steel socket: DN10=0,3 / DN15=0,4kg

Conexiones estándar:

Rosca hembra (DIN ISO 228) o NPT, otras bajo consulta.

Standard adaption:

Internal pipe thread (DIN ISO 228) or NPT, others on request

Cuerpo / Roscas:

POM natural alimentario, certificado FDA
POM negro resistente a inclemencias atmosféricas
POM conductivo para zonas potencialmente explosivas (EX)

Body / socket ends***

POM natural white FDA approved
POM black excellent weather resistance
POM conductive for ex-areas (EX)

***En los anchos nominales DN10+15mm, las tapas de la guarnición están disponibles en acero inoxidable (1.4404).

***Stainless steel (1.4404) socket end covers available in nominal diameter 10+15mm.

Manguitos:

Goma natural antiabrasión, goma natural, alimentario, EPDM, Nitrilo, CSM, Butilo, CR (Neopreno), otros bajo consulta.

Sleeves:

Natural rubber anti-abrasive, natural rubber food quality, EPDM, nitrile, CSM, butyl, CR (neoprene), others on request..